



Please give us a chance to make it right and do better !

Contact our friendly customer service department for help first.
Replacements for missing or damaged parts will be shipped ASAP !

US office: Fontana UK office: Ipswich AU office: Truganina



Contact Us !

Do NOT return this item.

Contact our friendly customer service department for help first.



US:cs.us@costway.com
UK:cs.uk@costway.com
AU:cs.au@costway.com

USER'S MANUAL

Inflatable Bounce House NP10750

THIS INSTRUCTION BOOKLET CONTAINS **IMPORTANT** SAFETY INFORMATION. PLEASE READ AND KEEP FOR FUTURE REFERENCE.



Before You Start

Please read all instructions carefully and keep it for future reference.

Warnings:

Attention: For home use only.

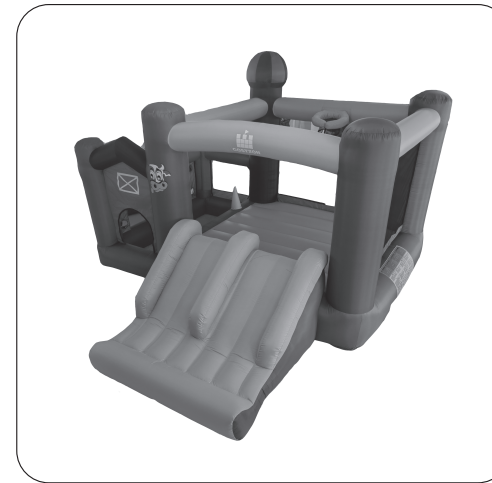
Attention: The product is not suitable for the children under 3 years

Danger: Keep all small parts and packaging materials for this product away from babies and children, otherwise they may pose a choking hazard.

Danger: Lack of attachment may cause a risk of tipping or falling hazard.

General Warnings:

- ⚠ The product must be installed and used under the supervision of an adult.
- ⚠ Read through each step carefully and follow the proper order.
- ⚠ Remove all packaging, separate and count all parts and hardware.
- ⚠ Please ensure that all parts are correctly installed, incorrect installation can lead to a danger.
- ⚠ We recommend that, where possible, all items are assembled near the area in which they will be placed in use, to avoid moving the product unnecessarily once assembled.
- ⚠ Ensure a secure surface during installation, and place the product always on a flat, steady and stable surface.
- ⚠ Please check and maintain it regularly, and the most important part needs to be suspended, fixed, or anchored to the ground.



Age range:
3-10 years old

⚠ Important Note

Please read all instructions carefully before installation and save the instructions for future reference. For your child's safety, please follow all the rules. Failure to follow these instructions may result in serious injury or death.

⚠ Safety Warning

This product can only be inflated or deflated by a competent adult. Follow all instructions provided.



Safety Warning: Assembly

1. Installation must be carried out by a competent adult.
2. Only suitable for soft soil, do not place on concrete, asphalt, wood or other hard surfaces. Carpeting hard floors may not prevent injuries. Falling on hard surfaces can result in head or other serious injuries.
3. Cannot be used for rental or commercial purposes. For family use & outdoors use.
4. This product is heavy, please be careful when using it.
5. The product should not be dragged across concrete pavements or other rough surfaces.
6. Keep the product away from fire and flames.
7. Do not install the product in windy or rainy conditions.
8. The slide should not face the sun as this can make children dizzy while using the product.
9. Should be placed on flat ground, if placed on inclined ground may occur toppling.
10. Place the product on a soft ground at least 2 meters / 7 feet away from any other objects (such as fences, trees, water sources, hanging branches, clotheslines or wires). Make sure the area around the product is safe. Check whether there are sharp objects on the ground.
11. Electric wires must not be passed under the product.

12. Keep the blower (air pump) and power cord away from children and water. Place the blower (air pump) where it will not inhale dust or leaves.

13. Note: During use, the blower (air pump) should remain on and continue to inflate. Since the product is kept inflated by a constant air flow, air leakage from the joint is normal and necessary, so the product will not over-expand.

Assembly Instruction

1. Unfold the product in its entirety as the picture shows.



Take out the product



Roll the product and expand it

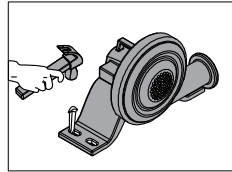
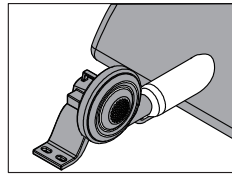


Open the product

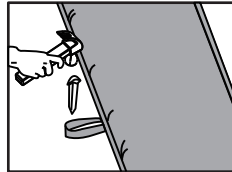


Fully expand the product

2. Place the blower (air pump) where it will not inhale dust or leaves, and keep the blower (air pump) and power cord away from children and water. Note: Please make sure the power supply is safe and reliable. During use, the blower (air pump) should remain on and continue to inflate. After stretching the air pipe, position the blower (air pump) at the end of the air pipe. Wind one end of the tube around the blower (air pump), blow out the air after tying. The inflation tube should be straight and not twisted. If necessary, adjust the position of the blower (air pump). Then use ground piles to firmly fix the blower (air pump) on the ground.

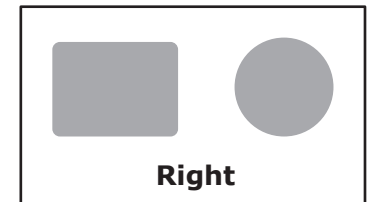
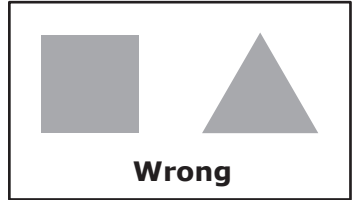


3. Please fix the product correctly, and be sure to fix the product with ground stakes before use. In order to prevent overturning during the game, please push the pile firmly into the ground, and regularly check whether the ground pile is firm. Ground piles should be flush with the ground or buried in the ground to reduce the risk of tripping. Please ensure that the product is fully inflated before children enter the playground. Using this product when inflated or excessively deflated may cause product instability and may cause serious injury. Since the product is kept inflated by a constant air flow, air leakage from the joint is normal and necessary, so the product will not over-expand.



Maintenance Instruction

Outdoor products are easy to wear and require proper maintenance. When the fabric is found to be invalid, fragile or damaged, it must be repaired in time, and the provided patch can be used to repair it. To repair, deflate thoroughly and make sure the surface is dry. Cut the patch to fit the patch. Apply glue on both the repair patch and the damaged surface, let the glue dry for 30 seconds, and then stick the patch on the surface. Allow to dry at least 4 hours before using. Store the product and blower in a dry environment when not in use.



Disassembly Instructions

1. Make sure that after all children leave the product, turn off the blower (air pump), remove the inflation tube, unplug the power cord of the blower (air pump), remove the ground pile, and store the blower (air pump) in a dry place for future use. When the product is not in use, do not put the product and the blower (air pump) in the rain
2. After discharging the air completely, fold the product for storage.



Safety Warning



Age range



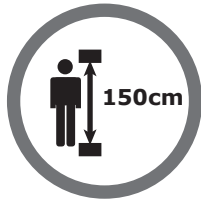
Maximum of 3 children



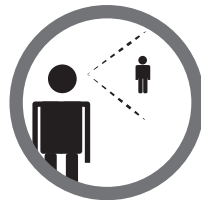
Weight of each child must not exceed 45kg/99lbs



Maximum weight of all children is 135kg/ 298 lbs



Maximum height of child is 150cm/ 5 feet



Children must be under the supervision of adult at all times



Sharp objects are prohibited



Shoes and eyes are prohibited



No eating or drinking in this area



Prohibit head down sliding



Prohibit to flip



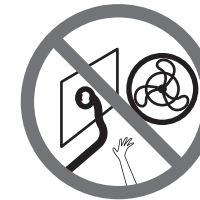
No playing



Do not use on rainy days



Do not use in windy weather



Do not let children touch the fan or power cord



Must be secured with ground piles

1. Failure to follow the instructions may cause serious injury.
2. The product is heavy, so be careful when handling the product.
3. Must be installed and removed by adult.
4. Do not install, use or expose the product under any adverse outdoor weather conditions, such as, but not limited to: rain, lightning, hail, snow, strong wind.
5. Keep away from fire and keep the fabric away from all flames and fire sources.
6. Keep the area around the product clean, remove debris and prevent slipping.
7. It must be fully inflated before children enter. If you don't do this, the product will be unstable and there may be a risk of serious injury.
8. To prevent overturning or other hazards, the product and all its anchorage points should be inspected regularly before and during use, and re-fixed appropriately to ensure that they remain safely on the ground during outdoor use.
9. Before and during use, check the air loss. If the product starts to deflate, please take away all children and check if the power cord is disconnected or if there is a power failure.
10. The product should be checked regularly for potential unsafe conditions, such as damage to the power cord, plug, casing or parts. If such damage is found, the product should not be used until it is properly repaired.
11. Don't let the product inflate overnight.
12. In order to avoid injury, competent adult supervision is required at all times to guide children, and children should be instructed to use this product correctly.

13. Please keep children and pets away from the blower (air pump), do not insert fingers, toes, foreign objects, etc. into the blower, otherwise it may cause injury.
14. Children must take off helmets, headgear, shoes and glasses, and take out any sharp objects from their pockets, as they may pierce the surface.
15. In order to ensure safety, it is necessary to need to wear socks, long sleeves, and long pants when playing on this product. Inappropriate activities are not allowed.
16. Do not jump off the slide. Slide forward with your feet pointing at the slide, not your head first, to avoid the risk of serious injury or death.
17. If it gets wet, don't let children play on it, dry it thoroughly before use.
18. Don't eat in the play area.
19. Only three children are allowed to play at most, and the weight of each child must not exceed 45kg/99lbs.



Bitte wenden Sie sich bei weiteren Fragen an unseren Kundenservice
Ersatzteile können so schnell wie möglich geliefert werden.

Deutsches Büro: FDS GmbH, Neuer Höltingbaum 36, 22143 Hamburg, Deutschland



Kontaktieren Sie uns !

Schicken Sie diesen Artikel **NICHT** zurück,
bitte wenden Sie sich an unseren Kundenservice.



DE:cs.de@costway.com

HANDBUCH

**Hüpfburg
NP10750**



Bevor Sie beginnen

Bitte sorgfältig lesen und zum späteren Nachschlagen aufbewahren.

Warnung!

Achtung! Nur für den Hausgebrauch.

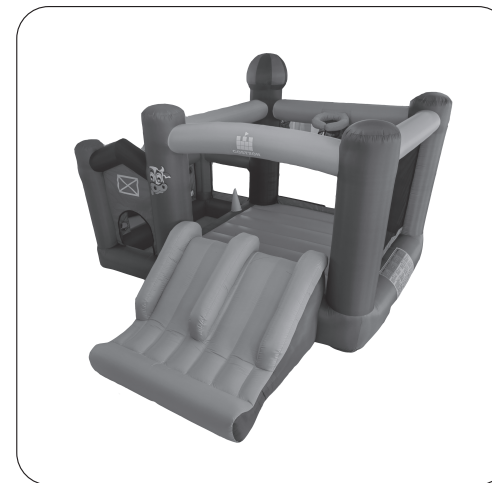
Warnung: Der Artikel ist nicht für Kinder unter 3 Jahren geeignet.

Warnung: Halten Sie alle Kleinteile und Verpackungsmaterialien, die verschluckt werden können, von Babys und Kindern fern.

Warnung: Unsachgemäße Montage kann zu Kippgefahr führen.

Allgemeine Warnhinweise

- ⚠ Der Artikel muss unter der Aufsicht eines Erwachsenen montiert und benutzt werden.
- ⚠ Lesen Sie jeden Schritt sorgfältig durch und befolgen Sie die richtige Reihenfolge.
- ⚠ Entfernen Sie alle Verpackungen, Überprüfen Sie, ob alle Teile und Zubehörteile vorhanden sind.
- ⚠ Bitte stellen Sie sicher, dass alle Teile richtig montiert sind, eine falsche Montage kann zu einer Gefahr führen.
- ⚠ Wir empfehlen, alle Teile möglichst in der Nähe des Aufstellungsortes zu montieren, um unnötige Bewegungen nach der Montage zu vermeiden.
- ⚠ Achten Sie bei der Montage auf einen sicheren Untergrund und stellen Sie den Artikel immer auf eine ebene, feste und stabile Fläche.
- ⚠ Bitte überprüfen und warten Sie regelmäßig die wichtigsten Teile zur Aufhängung, Befestigung, Verankerung am Boden.



Anwendbares Alter:
3-10 Jahre alt

⚠ WICHTIG

Bitte lesen Sie alle Anweisungen vor dem Aufbau sorgfältig durch und bewahren Sie die Anweisungen zum späteren Nachschlagen auf. Zur Sicherheit Ihres Kindes befolgen Sie bitte alle Regeln. Die Nichtbeachtung dieser Anweisungen kann zu schweren Verletzungen oder zum Tod führen.

⚠ WARNUNG

Dieser Artikel darf nur von einem Erwachsenen aufgeblasen oder entleert werden. Befolgen Sie alle angegebenen Anweisungen.



WARNUNG

1. Der Artikel muss von einem Erwachsenen aufgebaut werden.
2. Nur für weiche Böden geeignet, nicht auf Beton, Asphalt, Holz oder anderen harten Oberflächen aufstellen. Teppichböden auf harten Böden können Verletzungen nicht verhindern. Ein Sturz auf eine harte Oberfläche kann zu Kopf- oder anderen schweren Verletzungen führen.
3. Kann nicht für Miet- oder gewerbliche Zwecke verwendet werden, nur für den Hausgebrauch, nur für den Außeneinsatz.
4. Der Artikel ist schwer, bitte seien Sie vorsichtig, wenn Sie es benutzen.
5. Der Artikel sollte nicht über Betonstraßen oder andere raue Oberflächen geschleift werden.
6. Halten Sie es von Feuer und Flammen fern.
7. Nicht bei Wind oder Regen aufstellen.
8. Die Schiebefläche sollte nicht der Sonne zugewandt sein, da dies bei Kindern zu Schwindelgefühlen führen kann, wenn sie den Artikel benutzen.
9. Der Artikel sollte auf einem ebenen Boden aufgestellt werden. Wenn es auf einem abschüssigen Boden steht, kann den Artikel umfallen.
10. Stellen Sie den Artikel auf einen ebenen Boden, der mindestens 2m von anderen Objekten entfernt ist (wie Zäune, Bäume, Wasserquellen, herabhängende Äste, Wäscheleinen oder Drähte). Vergewissern Sie sich, dass der Bereich um das Gerät sicher ist, und überprüfen Sie den Boden auf scharfe Gegenstände.
11. Das Stromkabel sollte nicht unter dem Boden der Hüpfburg hindurchgeführt werden.

12. Halten Sie das Gebläse und das Stromkabel von Wasser, Kindern und Verkehrsflächen fern. Stellen Sie das Gebläse an einem Ort auf, an dem es keinen Staub oder Blätter ansaugt.

13. Hinweis: Das Gebläse sollte eingeschaltet bleiben und die Hüpfburg während des Gebrauchs weiter aufblasen. Da der Artikel durch einen konstanten Luftstrom aufgeblasen gehalten wird, ist ein Luftaustritt aus der Naht normal und notwendig, damit sich den Artikel nicht zu stark ausdehnt.

AUFBAUANLEITUNG

1. Aufklappen



Nehmen Sie die Hüpfburg aus der Verpackung.



Rollen Sie die Hüpfburg aus.

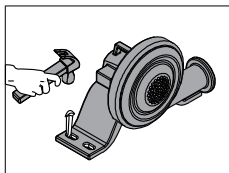
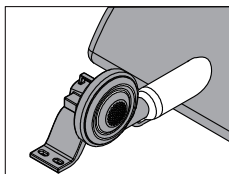


Drehen Sie sie um.

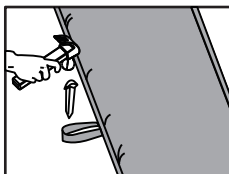


Vollständig aufklappen.

2. Stellen Sie das Gebläse an einem Ort auf, an dem es keinen Staub oder Laub ansaugt. Halten Sie das Gebläse und das Netzkabel von Kindern und Wasser fern. Hinweis: Bitte stellen Sie sicher, dass die Stromversorgung sicher und zuverlässig ist. Das Gebläse sollte eingeschaltet bleiben und die Hüpfburg während des Gebrauchs weiter aufblasen. Positionieren Sie das Gebläse nach dem Dehnen des Luftschlauchs am Ende des Luftschlauchs. Wickeln Sie ein Ende des Rohrs um das Gebläse und binden Sie es fest, nachdem Sie den Wind ausgeblasen haben. Der Luftschlauch sollte gerade und nicht verdreht sein. Justieren Sie die Position des Gebläses bei Bedarf nach. Befestigen Sie dann das Gebläse mit den Pfählen fest in der Erde.



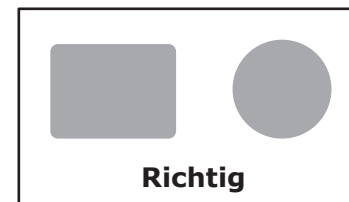
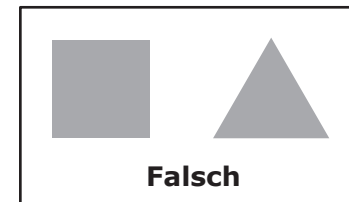
3. Bitte befestigen Sie den Artikel vor dem Gebrauch korrekt mit den Pfählen. Schlagen Sie die Pfähle vollständig in den Boden ein, um ein Umkippen während des Gebrauchs zu verhindern. Prüfen Sie regelmäßig, ob die Pfähle fest im Boden verankert sind. Die Pfähle sollten auf gleicher Höhe mit dem Boden sein oder in den Boden eingegraben werden, um die Stolpergefahr zu verringern. Stellen Sie sicher, dass der Artikel vollständig aufgeblasen ist, bevor Kinder den Spielplatz betreten. Die Verwendung des Artikels im aufgeblasenen Zustand oder bei übermäßiger Leckage kann zur Instabilität des Artikels und zu schweren Verletzungen führen. Da der Artikel durch einen konstanten Luftstrom aufgeblasen gehalten wird, ist das Entweichen von Luft aus der Naht normal und notwendig, damit sich den Artikel nicht übermäßig ausdehnt.



PFLEGE UND WARTUNG

Produkte für den Außenbereich unterliegen der Abnutzung und müssen ordnungsgemäß gepflegt werden. Wenn das Gewebe ungültig, abgenutzt oder beschädigt ist, muss es umgehend mit den mitgelieferten Flickern repariert werden. Lassen Sie vor der Reparatur die Luft vollständig aus der Hüpfburg ab und stellen Sie sicher, dass die Oberfläche trocken ist. Schneiden Sie den Flickern zu und tragen Sie Klebstoff auf den Flickern und die beschädigte Oberfläche auf.

Nachdem der Kleber 30 Sekunden lang getrocknet ist, kleben Sie den Flickern auf die Artikeloberfläche und lassen Sie ihn mindestens 4 Stunden lang trocknen, bevor Sie ihn verwenden. Lagern Sie den Artikel und das Gebläse in einer trockenen Umgebung, wenn Sie es nicht benutzen.



ANLEITUNG ZUR DEMONTAGE

Wenn der Artikel keinen Wasserspielbereich enthält, führen Sie die folgenden Schritte aus:

1. Nachdem alle Kinder den Artikel verlassen haben, schalten Sie das Gebläse aus, entfernen Sie den Aufblasschlauch, ziehen Sie den Netzstecker des Gebläses und entfernen Sie die Pfähle. Bewahren Sie das Gebläse zur späteren Verwendung an einem trockenen Ort auf. Setzen Sie den Artikel und das Gebläse nicht dem Regen aus, wenn es nicht benutzt wird.
2. Drücken Sie die Luft heraus, wenn Sie den aufblasbaren Artikel zusammenrollen, und falten Sie es dann zur Aufbewahrung zusammen.



SICHERHEITSWARNUNG



Anwendbares Alter



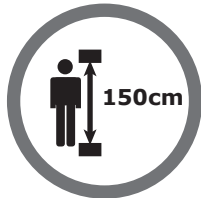
Maximale Anzahl von Kindern: 3



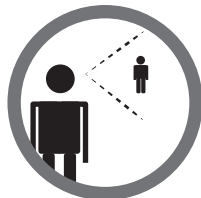
Gewichtsbegrenzung für Einzelpersonen: 45 kg



Maximales Gesamtgewicht: 135kg



Maximale Körpergröße: 150 cm



Beaufsichtigung durch einen Erwachsenen erforderlich.



Keine scharfen Gegenstände.



Keine Schuhe, keine Brillen.



Nicht essen.



Nicht mit dem Kopf voran rutschen.



Nicht flippen.



Nicht rennen oder jagen.



Nicht an Regentagen benutzen.



Nicht bei Wind benutzen.



Kinder dürfen das Gebläse oder das Stromkabel nicht berühren.



Muss mit Pfähle verankert werden.

SICHERHEITSWARNUNG

1. Die Nichtbeachtung der Anweisungen kann zu schweren Verletzungen führen.
2. Der Artikel ist schwer, seien Sie daher vorsichtig beim Umgang mit dem Artikel.
3. Der Artikel sollte von einem Erwachsenen installiert und entfernt werden.
4. Stellen Sie den Artikel nicht auf, verwenden Sie es nicht und setzen Sie es nicht ungünstigen Witterungsbedingungen aus, wie z. B.: Regen, Blitz und Donner, Hagel, Schnee, starker Wind.
5. Halten Sie den Artikel von Feuer fern und halten Sie es von allen Flammen und Feuerquellen fern.
6. Halten Sie den Bereich um den Artikel sauber, entfernen Sie Verschmutzungen und verhindern Sie ein Ausrutschen.
7. Die Hüpfburg muss vollständig aufgeblasen sein, bevor die Kinder den Spielbereich betreten. Wenn Sie dies nicht tun, ist den Artikel instabil und es besteht die Gefahr schwerer Verletzungen.
8. Um Stolperfallen oder andere Gefahren zu vermeiden, sollten den Artikel und alle seine Verankerungspunkte regelmäßig vor und während der Benutzung überprüft und entsprechend neu befestigt werden, um sicherzustellen, dass sie bei der Benutzung im Freien sicher auf dem Boden bleiben.
9. Überprüfen Sie den Luftverlust vor und während des Gebrauchs. Wenn das Gerät undicht wird, bringen Sie bitte alle Kinder weg und überprüfen Sie, ob das Netzkabel abgezogen ist oder ein Stromausfall vorliegt.
10. Das Gerät sollte regelmäßig auf mögliche Sicherheitsmängel, wie z. B. Beschädigungen des Netzkabels, des Steckers, des Gehäuses oder von Teilen, überprüft werden. Wenn solche Schäden festgestellt werden, sollte das Gerät nicht benutzt werden, bis es ordnungsgemäß repariert ist.

11. Lassen Sie den Artikel nicht über Nacht aufblasen.
12. Um Verletzungen zu vermeiden, ist die ständige Aufsicht eines Erwachsenen erforderlich, und Kinder sollten angewiesen werden, diesen Artikel richtig zu benutzen.
13. Bitte halten Sie Kinder und Haustiere vom Gebläse fern und stecken Sie keine Finger, Zehen oder Fremdkörper in das Gebläse, da sonst die Gefahr von schweren Verletzungen besteht.
14. Kinder müssen Helme, Kopfbedeckungen, Schuhe und Brillen sowie alle scharfen Gegenstände ablegen, da sie die Oberfläche durchstechen können.
15. Um die Sicherheit beim Spielen auf diesem Artikel zu gewährleisten, müssen die Kinder Socken, lange Ärmel und lange Hosen tragen. Ungeeignete Aktivitäten sind nicht erlaubt.
16. Springen Sie nicht von der Rutsche. Zeigen Sie beim Rutschen mit den Füßen in Richtung der Rutsche und rutschen Sie vorwärts. Rutschen Sie mit den Füßen zuerst hinunter, nicht mit dem Kopf zuerst, um das Risiko von schweren Verletzungen oder Tod zu vermeiden.
17. Lassen Sie Kinder nicht darauf spielen, wenn die Hüpfburg nass geworden ist. Trocknen Sie sie vor der Benutzung gründlich ab.
18. Essen Sie nicht im Spielbereich.
19. Es dürfen nur drei Kinder gleichzeitig spielen. Das Gewicht eines jeden Kindes darf 45kg nicht überschreiten.

**VEUILLEZ NOUS DONNER L'OCCASION DE L'AMÉLIORER !**

Contactez notre service à la clientèle pour obtenir de l'aide.

Les remplacements de pièces manquantes ou endommagées seront expédiés dès que possible !

FR office: Saint Vigor d'Ymonville



Contactez-nous !

Ne retournez pas cet article.

Contactez notre service à la clientèle pour obtenir de l'aide.



FR : cs.fr@costway.com

MANUEL DE L'UTILISATEUR

Château Gonflable NP10750



Avant de Commencer

Veuillez lire attentivement toutes les instructions et les conserver pour la référence ultérieure.

Avertissements :

Attention : Pour l'usage domestique seulement.

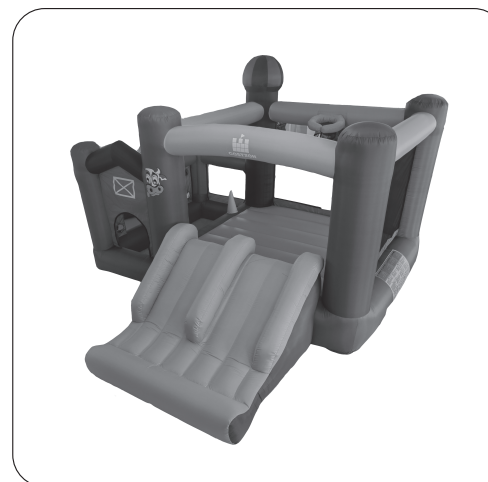
Attention : Le produit ne convient pas aux enfants de moins de 3 ans

Danger : Gardez toutes les petites pièces et les matériaux d'emballage de ce produit hors de portée des bébés et des enfants pour éviter un risque d'étouffement.

Danger : La manque de la fixation pourrait entraîner un risque de basculement ou de chute.

Avertissements Généraux :

- ⚠ Le produit doit être installé et utilisé sous la surveillance d'un adulte.
- ⚠ Lisez attentivement chaque étape et suivez l'ordre correct.
- ⚠ Retirez tous les emballages, séparez et comptez toutes les pièces et le matériel.
- ⚠ Veuillez vous assurer que toutes les pièces soient correctement installées, une installation incorrecte peut entraîner un danger.
- ⚠ Nous recommandons que, dans la mesure du possible, tous les articles soient assemblés à proximité de la zone dans laquelle ils seront utilisés, afin d'éviter de déplacer inutilement le produit une fois assemblé.
- ⚠ Assurez-vous que la surface soit solide pendant l'assemblage et placez toujours le produit sur une surface plane et stable.
- ⚠ Veuillez vérifier et entretenir régulièrement les pièces les plus importantes pour la suspension, la fixation, l'ancrage au sol.



Âge approprié:
3-10 ans

⚠ IMPORTANT

Veuillez lire attentivement toutes les instructions avant le montage et conserver les instructions pour une utilisation future. Pour la sécurité de l'enfant, veuillez respecter toutes les règles. Le non-respect de ces instructions peut entraîner des blessures corporelles graves ou la mort.

⚠ AVERTISSEMENT

Ce produit ne peut être gonflé ou dégonflé que par un adulte. Suivez toutes les instructions fournies.



AVERTISSEMENT

1. Le produit doit être assemblé par un adulte.
2. Ne le placez pas sur du béton, de l'asphalte, du bois ou d'autres surfaces dures et il convient uniquement aux sols souples. La moquette sur les sols durs ne peut pas empêcher les blessures. Tomber sur une surface dure peut entraîner des blessures à la tête ou d'autres blessures graves.
3. Le produit ne peut pas être utilisé à des fins de location ou commerciales, usage domestique uniquement, usage extérieur uniquement.
4. Le produit est lourd, soyez prudent lorsque vous l'utilisez.
5. Le produit ne doit pas être traîné sur des routes en béton ou d'autres surfaces rugueuses.
6. Gardez-le loin du feu et des flammes.
7. Ne pas installer par vent ou pluie.
8. La surface de glissement ne doit pas faire face au soleil, car cela peut donner des vertiges aux enfants lorsqu'ils utilisent l'article.
9. Le produit doit être placé sur un sol plat. S'il est placé sur un sol en pente, l'article peut tomber.
10. Placez le produit sur un sol plat à au moins 2m d'autres objets (tels que des clôtures, des arbres, des sources d'eau, des branches tombantes, des cordes à linge ou des fils). Assurez-vous que la zone autour de l'appareil est sûre et vérifiez que le sol ne contient pas d'objets tranchants.
11. Le cordon d'alimentation ne doit pas passer sous le sol du château gonflable.

12. Gardez le ventilateur et le cordon d'alimentation éloignés de l'eau, des enfants et des zones de circulation. Installez le souffleur dans un endroit où il n'aspirera pas de poussière ou de feuilles.

13. Remarque : le ventilateur doit rester allumé et continuer à gonfler le château gonflable pendant son utilisation. Etant donné que l'article est maintenu gonflé par un flux d'air constant, une fuite d'air de la couture est normale et nécessaire pour que l'article ne se dilate pas trop.

INSTRUCTIONS DE MONTAGE

1. Dépliez le produit comme le montre l'image.



Sortez le château gonflable de l'emballage.



Déployez le château gonflable.

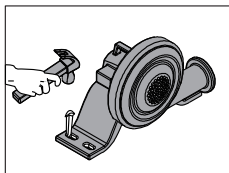
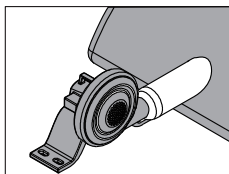


Retournez-le.

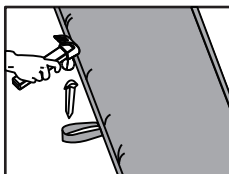


Dépliez complètement.

2. Installez le ventilateur dans un endroit où il n'aspirera pas de poussière ou de feuilles. Gardez le ventilateur et le cordon d'alimentation hors de portée des enfants et de l'eau. Remarque : veuillez vous assurer que l'alimentation électrique est sûre et fiable. Le ventilateur doit rester allumé et continuer à gonfler le château gonflable pendant son utilisation. Après avoir étiré le tuyau d'air, placez le ventilateur à l'extrémité du tuyau d'air. Enroulez une extrémité du tuyau autour du ventilateur et attachez-le après avoir soufflé le vent. Le tuyau d'air doit être droit et non tordu. Réajustez la position du ventilateur si nécessaire. Fixez ensuite le ventilateur fermement dans le sol avec les piquets.



3. Veuillez fixer l'article correctement avec les piquets avant utilisation. Enfoncez complètement les piquets dans le sol pour éviter de basculer pendant l'utilisation. Vérifiez régulièrement que les piquets sont solidement ancrés dans le sol. Les piquets doivent être au niveau du sol ou enterrés dans le sol pour réduire le risque de trébucher. Assurez-vous que l'article est complètement gonflé avant que les enfants n'entrent dans l'aire de jeux. L'utilisation de l'article gonflé ou avec des fuites excessives peut rendre l'article instable et provoquer des blessures graves. Etant donné que l'article est maintenu gonflé par un flux d'air constant, l'échappement d'air de la couture est normal et nécessaire pour que l'article ne se dilate pas excessivement.



SOINS ET ENTRETIEN

Les produits d'extérieur sont sujets à l'usure et nécessitent des soins appropriés. Si le tissu est invalide, usé ou endommagé, il doit être réparé immédiatement à l'aide du patch fourni. Avant de réparer, dégonflez complètement le château gonflable et assurez-vous que la surface est sèche. Coupez le patch et appliquez de la colle sur le patch et la surface endommagée. Une fois que la colle a séché pendant 30 secondes, collez le patch sur la surface de l'article et laissez-le sécher pendant au moins 4 heures avant de l'utiliser. Rangez l'article et le ventilateur dans un environnement sec lorsqu'ils ne sont pas utilisés.



Pas correcte



À droite

INSTRUCTIONS DE DEMONTAGE

1. Une fois que tous les enfants ont quitté l'article, éteignez le ventilateur, retirez le tube de gonflage, débranchez le ventilateur et retirez les piquets. Rangez le souffleur dans un endroit sec pour une utilisation ultérieure. N'exposez pas l'article et le ventilateur à la pluie lorsqu'ils ne sont pas utilisés.
2. Expulsez l'air pendant que vous roulez le gonflable, puis pliez-le pour le ranger.



ALERTE DE SÉCURITÉ



Âge approprié



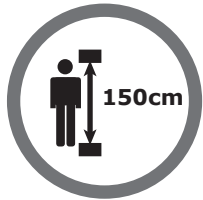
Nombre maximum d'enfants : 3



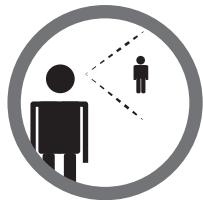
Limite de poids pour les individus : 45 kg



Poids total maximum : 135kg



Hauteur maximale : 150 cm



Surveillance d'un adulte requise



Pas d'objets pointus.



Pas de chaussures, pas de lunettes.



Ne mangez pas dans l'aire de jeux.



Ne glissez pas avec la tête en première.



Pas de culbute.



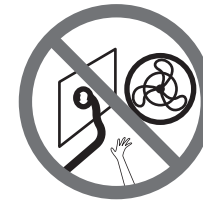
Ne courez pas et ne poursuivez pas.



Ne l'utilisez pas les jours de pluie.



Ne l'utilisez pas dans des conditions venteuses.



Ne laissez pas les enfants toucher le ventilateur ou le cordon d'alimentation.



Doit être ancré avec des piquets.

1. Le non-respect des instructions peut entraîner des blessures graves.
2. L'article est lourd, soyez donc prudent lorsque vous manipulez l'article.
3. L'article doit être installé et démonté par un adulte.
4. N'installez pas, n'utilisez pas et n'exposez pas cet article dans des conditions météorologiques extrêmes telles que la pluie, la foudre, le tonnerre, la grêle, la neige, le vent fort, etc.
5. Gardez l'article à l'écart du feu et de toutes les flammes et sources d'incendie.
6. Gardez la zone autour de l'article propre, retirez les débris et évitez de glisser.
7. Le château gonflable doit être complètement gonflé avant que les enfants n'entrent dans l'aire de jeux. Si vous ne le faites pas, l'article sera instable et il y a un risque de blessure grave.
8. Pour éviter les risques de trébuchement ou d'autres dangers, l'article et tous ses points d'ancrage doivent être vérifiés régulièrement avant et pendant l'utilisation, et correctement remis en place pour s'assurer qu'ils restent solidement sur le sol lorsqu'ils sont utilisés à l'extérieur.
9. Vérifiez les fuites d'air avant et pendant l'utilisation. Si l'appareil fuit, emmenez tous les enfants et vérifiez si le cordon d'alimentation est débranché ou s'il y a une panne de courant.
10. L'appareil doit être contrôlé régulièrement pour détecter d'éventuels défauts de sécurité, tels que B. Les dommages au cordon d'alimentation, à la fiche, au boîtier ou aux pièces sont vérifiés. Si de tels dommages sont constatés, l'appareil ne doit pas être utilisé jusqu'à ce qu'il soit correctement réparé.
11. Ne laissez pas l'article se gonfler pendant la nuit.

12. La surveillance constante d'un adulte est requise pour éviter les blessures et les enfants doivent être instruits sur l'utilisation appropriée de cet article.
13. Veuillez tenir les enfants et les animaux domestiques éloignés du souffleur et n'insérez pas les doigts, les orteils ou des objets étrangers dans le souffleur, sinon il y a un risque de blessure grave.
14. Les enfants doivent retirer les casques, les couvre-chefs, les chaussures et les lunettes et tous les objets pointus car ils peuvent perforer la surface.
15. Pour assurer la sécurité lorsqu'ils jouent sur cet article, les enfants doivent porter des chaussettes, des manches longues et des pantalons longs. Les activités inappropriées ne sont pas autorisées.
16. Ne sautez pas du toboggan. Pendant que vous glissez, pointez vos pieds vers le toboggan et glissez vers l'avant. Faites glisser les pieds en premier, et non la tête en premier, pour éviter tout risque de blessure grave ou de mort.
17. Ne laissez pas les enfants jouer dessus si le château gonflable a été mouillé. Séchez-les soigneusement avant utilisation.
18. Ne pas manger dans l'aire de jeux.
19. Seuls trois enfants sont autorisés à jouer en même temps. Le poids de chaque enfant ne doit pas dépasser 45kg.



¡Por favor dénos una oportunidad para hacerlo bien y hacerlo mejor!

Primero póngase en contacto con nuestro amable departamento de servicio al cliente para obtener ayuda. ¡Los reemplazos de piezas faltantes o dañadas se enviarán lo antes posible!



¡Contáctenos!

NO devuelva este artículo.

Primero póngase en contacto con nuestro amable departamento de servicio al cliente para obtener ayuda.



ES : cs.es@costway.com

MANUAL DEL USUARIO

Castillo Hinchable NP10750



Antes de Empezar

Lea todas las instrucciones detenidamente y guárdelas para futuras referencias.

Advertencias:

Atención: Solo para uso doméstico.

Atención: El producto no es adecuado para los niños menores de 3 años.

Peligro: Mantenga todas las piezas pequeñas y los materiales de embalaje de este producto fuera del alcance de los bebés y los niños, ya que, de lo contrario, pueden suponer un peligro de asfixia.

Peligro: La falta de fijación puede provocar un riesgo de vuelco o de caída.

Advertencias Generales:

- ⚠ El producto debe instalarse y usarse bajo la supervisión de un adulto.
- ⚠ Lea detenidamente cada paso y siga el orden correcto.
- ⚠ Quite todo el embalaje, separe y cuente todas las piezas y los accesorios.
- ⚠ Asegúrese de que todas las piezas estén instaladas correctamente, una instalación incorrecta puede provocar un peligro.
- ⚠ Recomendamos que, siempre que sea posible, todos los elementos se monten cerca de la zona en la que se van a utilizar, para evitar mover el producto innecesariamente una vez montado.
- ⚠ Asegure una superficie segura durante el montaje, y coloque el producto siempre sobre una superficie plana, firme y estable.
- ⚠ Por favor, revise y mantenga regularmente las piezas más importantes para la suspensión, la fijación y el anclaje al suelo.



Edad Adecuada:
3-10 Años

⚠ NOTA IMPORTANTE

Por favor, lea todas las instrucciones detenidamente antes de la instalación y guarde las instrucciones para futuras referencias. Para la seguridad de su niño, siga todas las normas. El incumplimiento de estas instrucciones puede provocar lesiones personales graves o la muerte.

⚠ ADVERTENCIA DE SEGURIDAD

Este producto solo puede ser inflado o desinflado por un adulto.
Siga todas las instrucciones proporcionadas.



ADVERTENCIA

1. El producto debe ser instalado por un adulto.
2. Solo es adecuado para suelos blandos, no lo coloque sobre hormigón, asfalto, madera u otras superficies duras. Es posible que alfombrar los pisos duros no evite las lesiones. La caída sobre una superficie dura puede causar lesiones en la cabeza u otras lesiones graves.
3. No se puede utilizar para fines de alquiler o comerciales, solo para uso doméstico, solo para uso en exteriores.
4. El producto es pesado, por favor, tenga cuidado al utilizarlo.
5. El producto no debe ser arrastrado por caminos de hormigón u otras superficies rugosas.
6. Mantenga el producto alejado del fuego y las llamas.
7. No lo instale en condiciones de viento o lluvia.
8. El tobogán no debe estar orientado hacia el sol, ya que puede marear a los niños mientras utilizan el producto.
9. El producto debe colocarse en un suelo plano. Si se coloca en un suelo inclinado, el producto puede volcarse.
10. Coloque el producto en un suelo nivelado y plano a una distancia mínima de 2 m de cualquier otro objeto (como vallas, árboles, fuentes de agua, ramas colgantes, tendederos o cables). Asegúrese de que el área alrededor del producto sea segura y compruebe que no haya objetos afilados en el suelo.
11. El cable eléctrico no debe pasar por debajo del castillo hinchable.

12. Mantenga el soplador y el cable eléctrico alejados del agua, de los niños y de la zona de tráfico. Coloque el soplador en una zona donde no aspire polvo ni hojas.

13. Nota: El soplador debe permanecer encendido y seguir inflando el castillo hinchable durante su uso. Dado que el producto se mantiene inflado mediante un flujo de aire constante, la fuga de aire de la costura es normal y necesaria para que el producto no se expanda en exceso.

INSTRUCCIONES DE MONTAJE

1. Despliegue el producto completamente como se muestra en la imagen.



Saque el producto del paquete.



Desenrolle el producto.

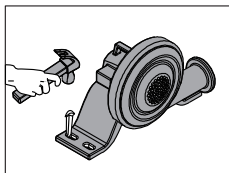
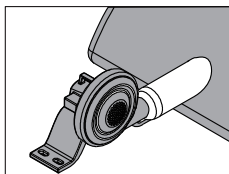


Ábralo.

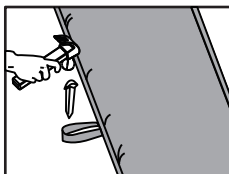


Desplieguelo completamente.

2. Coloque el soplador (bomba de aire) en un lugar donde no aspire polvo ni hojas. Mantenga el soplador (bomba de aire) y el cable de alimentación lejos del agua y de los niños. Nota: Asegúrese de que la fuente de alimentación sea segura y confiable. Durante el uso, el soplador (bomba de aire) debe permanecer encendido y continuar inflando el castillo hinchable. Después de estirar el tubo de aire, coloque el soplador (bomba de aire) al extremo del tubo de aire. Envuelva un extremo del tubo alrededor del soplador (bomba de aire) y haga soplar después de atarlo firmemente. El tubo de inflado debe estar recto y no torcido. Si es necesario, vuelva a ajustar la posición del soplador (bomba de aire). Luego use estacas de tierra para fijar firmemente el soplador (bomba de aire) en el suelo.

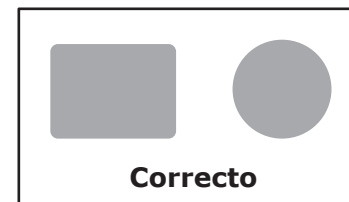


3. Fije el producto correctamente con las estacas antes de usarlo. Clave las estacas completamente en el suelo para evitar que se vuelque durante el uso. Compruebe regularmente si las estacas de tierra están firmes. Las estacas de tierra deben estar niveladas con el suelo o enterradas en el suelo para reducir el riesgo de tropezar. Asegúrese de que el producto esté completamente inflado antes de que los niños entren en el castillo hinchable. El uso de este producto cuando está poco inflado o tiene fugas excesivas puede causar la inestabilidad del producto y puede causar lesiones graves. Dado que el producto se mantiene inflado por un flujo constante de aire, la fuga de aire por la costura es normal y necesaria, por lo que el producto no se expanda en exceso.



CUIDADO Y MANTENIMIENTO

Los productos para exteriores están sujetos al desgaste y requieren un mantenimiento adecuado. Si el tejido se encuentra inválido, desgastado o dañado, debe ser reparado inmediatamente con los parches suministrados. Antes de reparar, desinfe completamente el producto y asegúrese de que la superficie esté seca. Corte el parche en un tamaño adecuado, aplique pegamento tanto en el parche de reparación como en la superficie dañada. Deje que el pegamento se seque durante 30 segundos y luego aplique el parche a la superficie del producto y déjelo secar durante al menos 4 horas antes de utilizarlo. Cuando no esté en uso, guarde el producto y el soplador en un entorno seco



INSTRUCCIONES DE DESMONTAJE

1. Después de que todos los niños abandonen el producto, asegúrese de apagar el soplador, retirar el tubo de inflado, desenchufar el cable de alimentación del soplador y retirar las estacas. Guarde el soplador en un lugar seco para su uso futuro. No exponga el producto y el soplador a la lluvia cuando no lo utilice.
2. Después de descargar el aire por completo, doble el producto para guardarlo.



ADVERTENCIA DE SEGURIDAD



Edad aplicable



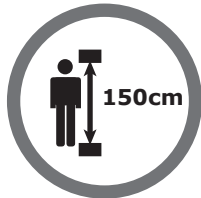
Número máximo de niños: 3



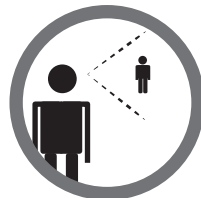
Límite de peso individual: 45 kg



Límite de peso total: 135 kg



Altura máxima individual: 150 cm



Se requiere la supervisión de un adulto en todo momento.



No lleve objetos afilados.



No lleve zapatos ni gafas.



No coma ni beba en la zona de juegos.



No se deslice con la cabeza primero.



No realice volteretas.



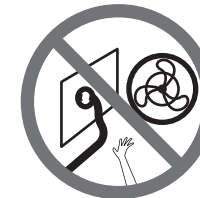
No corra ni persiga.



No utilice en días lluviosos.



No utilice en condiciones de viento.



No permita que los niños toquen el soplador o el cable eléctrico.



Debe ser anclado con estacas.

ADVERTENCIA DE SEGURIDAD

1. El incumplimiento de las instrucciones puede causar lesiones personales graves.
2. El producto es pesado, por lo que debe tener cuidado al manipularlo.
3. El producto debe ser instalado y retirado por un adulto.
4. No instale, utilice o exponga el producto bajo condiciones climáticas adversas en el exterior, tales como, pero no limitadas a: lluvia, truenos y relámpagos, granizo, nieve, viento fuerte.
5. Mantenga el producto alejado del fuego y mantenga el tejido alejado de todas las llamas y fuentes de fuego.
6. Mantenga limpia la zona alrededor del producto, elimine los residuos y evite los resbalones.
7. El castillo hinchable debe estar completamente inflado antes de que los niños entren en la zona de juego. Si no lo hace, el producto será inestable y puede haber riesgo de lesiones graves.
8. Para evitar tropiezos u otros peligros, deben inspeccionar periódicamente el producto y todos sus puntos de anclaje antes y durante su uso, y vuelva a fijarlos adecuadamente para garantizar que permanezcan en el suelo de forma segura cuando se utilicen en el exterior.
9. Compruebe la pérdida de aire antes y durante el uso. Si el producto empieza a perder aire, aleje a todos los niños y compruebe si el cable de alimentación está desconectado o si hay un corte de corriente.
10. El producto debe ser revisado regularmente para detectar posibles condiciones de inseguridad, como daños en el cable de alimentación, el enchufe, la carcasa o las piezas. Si se encuentran tales daños, el producto no debe utilizarse hasta que se repare adecuadamente.

11. No mantenga el producto inflado durante la noche.
12. Para evitar lesiones, es necesaria la supervisión de un adulto en todo momento, y se debe instruir a los niños en el uso correcto de este producto.
13. Por favor, mantenga a los niños y a los animales domésticos alejados del soplador (bomba de aire), no introduzca los dedos de las manos, de los pies, objetos extraños, en el soplador (bomba de aire), de lo contrario puede haber un riesgo de lesiones graves.
14. Los niños deben quitarse los cascos, los sombreros, los zapatos y las gafas, así como cualquier objeto punzante, ya que pueden perforar la superficie.
15. Para garantizar la seguridad al jugar con este producto, los niños deben llevar calcetines, mangas largas y pantalones largos. No se permite ninguna actividad inadecuada.
16. No salte del tobogán. Al deslizarse, apunte los pies hacia el tobogán y deslícese hacia adelante. Deslícese primero con los pies y no con la cabeza para evitar el riesgo de lesiones graves o la muerte.
17. No deje que los niños jueguen sobre el producto si éste se moja. Séquelo bien antes de usarlo.
18. No coma en la zona de juego.
19. Solo tres niños pueden jugar al mismo tiempo. El peso de cada niño no debe superar los 45 kg.



Vi preghiamo di darci la possibilità di fare bene e fare di meglio!

Si prega di contattare prima il nostro servizio clienti per assistenza.

Le parti di ricambio per le parti mancanti o danneggiate verranno spedite al più presto!

COST
WAY

COST
WAY



Contattaci !

NON restituire questo articolo.

Si prega di contattare prima il nostro servizio clienti per assistenza.



IT: cs.it@costway.com

MANUALE UTENTE

**Castello Gonfiabile
NP10750**



Prima di iniziare

Si prega di leggere attentamente tutte le istruzioni e conservarle per riferimento futuro.

Avvertenza:

Attenzione: solo per uso domestico.

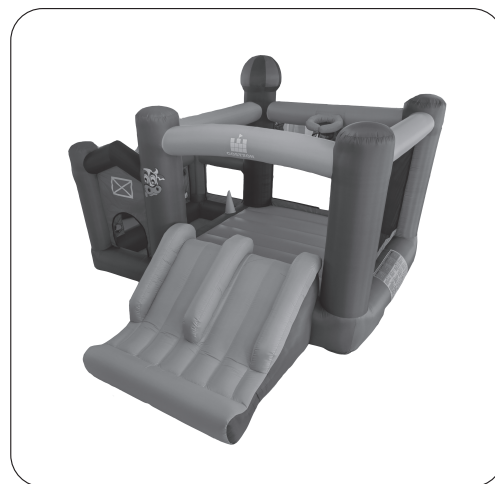
Attenzione: Il prodotto non è adatto ai bambini sotto i 3 anni.

Pericolo: Tenere tutte le piccole parti e i materiali di imballaggio di questo prodotto lontano da neonati e bambini, altrimenti potrebbero rappresentare un rischio di soffocamento.

Pericolo: La mancanza di accessorio può causare un rischio di ribaltamento.

Avvertenze:

- ⚠ Il prodotto deve essere installato e utilizzato sotto la supervisione di un adulto.
- ⚠ Leggere attentamente ogni passo e seguire l'ordine corretto.
- ⚠ Rimuovere tutti gli imballaggi, separare e contare tutte le parti e tutti gli accessori.
- ⚠ Si prega di assicurarsi che tutte le parti siano installate correttamente, un'installazione errata può portare a un pericolo.
- ⚠ Si consiglia, ove possibile, di montare tutti gli articoli vicino alla zona in cui verranno posti in uso, per evitare di spostare inutilmente il prodotto una volta assemblato.
- ⚠ Garantire una superficie sicura durante il montaggio e posizionare il prodotto sempre su una superficie piana, stabile.
- ⚠ Si prega di controllare e mantenere regolarmente, le parti più importanti per la sospensione, il fissaggio, l'ancoraggio a terra.



Fascia di età applicabile:
3-10 anni

⚠ IMPORTANTE

Si prega di leggere attentamente tutte le istruzioni prima del montaggio e di conservare le istruzioni per un uso futuro. Per la sicurezza del bambino, si prega di seguire tutte le regole. La mancata osservanza di queste istruzioni può provocare gravi lesioni personali o morte.

⚠ AVVERTENZA

Questo prodotto può essere gonfiato o sgonfiato solo da un adulto. Seguire tutte le istruzioni fornite.



AVVERTENZA

1. Questo prodotto può essere gonfiato o sgonfiato solo da un adulto.
2. Adatto solo per terreni morbidi, non posizionarlo su cemento, asfalto, legno o altre superfici dure. La moquette su pavimenti duri potrebbe non prevenire lesioni. La caduta su una superficie dura può causare gravi lesioni alla testa o altre lesioni.
3. Non può essere utilizzato per il noleggio o per scopi commerciali. Solo per uso familiare. Solo per uso esterno.
4. Il prodotto è pesante, quindi prestare attenzione quando si maneggia il prodotto.
5. Il prodotto non deve essere trascinato su strade in cemento o altre superfici ruvide.
6. Tenere il prodotto lontano dal fuoco e dalle fiamme.
7. Non montare il prodotto in condizioni di vento o pioggia.
8. La superficie dello scivolo non deve essere posizionata sotto il sole in quanto può abbagliare i bambini quando si utilizza il prodotto.
9. Il prodotto deve essere posizionato su una superficie piana. Se viene posizionato su un terreno in pendenza, il prodotto potrebbe ribaltarsi.
10. Posizionare il prodotto su una superficie piana ad almeno 2 m di distanza da qualsiasi altro oggetto (come recinzioni, alberi, fonti d'acqua, rami appesi, stendibiancheria o fili). Assicurarsi che l'area intorno al prodotto sia sicura. Controllare la presenza di oggetti appuntiti a terra.
11. Il cavo elettrico non deve passare sotto il fondo del prodotto.

12. Tenere il ventilatore e il cavo di alimentazione lontano dai bambini e dall'acqua. Posizionare il ventilatore in un'area in cui non aspiri polvere o foglie.

13. Nota: Assicurarsi che l'alimentazione sia sicura e affidabile. Il ventilatore dovrebbe rimanere acceso e continuare a gonfiare il castello gonfiabile durante l'uso. Poiché il prodotto viene mantenuto gonfiato da un flusso d'aria costante, la perdita d'aria dalla cucitura è normale e necessaria, quindi il prodotto non si espanderà eccessivamente.

ISTRUZIONI DI MONTAGGIO

1. Montaggio



Estrarre il castello gonfiabile dalla confezione.



Srotolare il castello gonfiabile.

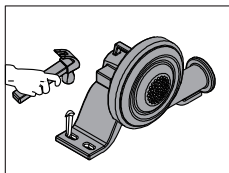
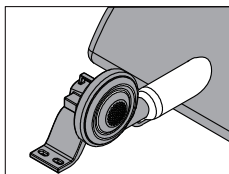


Aprirlo.

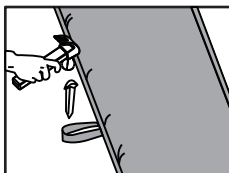


Spiegarlo completamente.

2. Posizionare il ventilatore in un'area in cui non aspiri polvere o foglie. Tenere il ventilatore e il cavo di alimentazione lontano dai bambini e dall'acqua. Nota: assicurarsi che l'alimentazione sia sicura e affidabile. Il ventilatore dovrebbe rimanere acceso e continuare a gonfiare il castello gonfiabile durante l'uso. Dopo aver allungato il tubo dell'aria, posizionare il ventilatore all'estremità del tubo dell'aria. Avvolgere un'estremità del tubo attorno al ventilatore e legarlo saldamente dopo aver spento il vento. Il tubo di gonfiaggio deve essere dritto e non attorcigliato. Se necessario, regolare nuovamente la posizione del ventilatore. Poi fissare saldamente il ventilatore nel terreno utilizzando i picchetti.



3. Si prega di fissare il prodotto correttamente con i picchetti prima dell'uso. Piantare completamente i picchetti nel terreno per evitare che si ribaltino durante l'uso. Controllare regolarmente se i picchetti a terra sono saldi. I picchetti devono essere a livello del terreno o interrati per ridurre il rischio di inciampare. assicurarsi che il prodotto sia completamente gonfiato prima che i bambini entrino nel castello gonfiabile. L'utilizzo di questo prodotto quando è gonfiato o perde eccessivamente può causare instabilità del prodotto e causare lesioni gravi. Poiché il prodotto viene mantenuto gonfiato da un flusso d'aria costante, la perdita d'aria dalla cucitura è normale e necessaria, quindi il prodotto non si espanderà eccessivamente.



MANUTENZIONE

I prodotti per esterni sono soggetti a usura e richiedono una corretta manutenzione. Se il tessuto risulta non valido, usurato o danneggiato, deve essere prontamente riparato con le toppe fornite. Prima della riparazione, sgonfiare completamente il castello gonfiabile e assicurarsi che la superficie sia asciutta. Tagliare la toppa a misura e applicare la colla sia sulla toppa che sulla superficie danneggiata. Dopo che la colla si è asciugata per 30 secondi, applicare la toppa sulla superficie del prodotto e asciugare per almeno 4 ore prima dell'uso. Conservare il prodotto e il ventilatore in un ambiente asciutto quando non sono in uso.



Scorretto



Corretto

ISTRUZIONI DI SMONTAGGIO

1. Dopo che tutti i bambini hanno lasciato il prodotto, assicurarsi di spegnere il ventilatore, rimuovere il tubo di gonfiaggio, scollegare il cavo di alimentazione del ventilatore e rimuovere i picchetti. Conservare il ventilatore in un luogo asciutto per un uso futuro. Non esporre il prodotto e il ventilatore sotto la pioggia quando non sono in uso.
2. Dopo che l'aria nel prodotto è stata completamente scaricata, piegare il prodotto e conservarlo.



AVVERTENZA DI SICUREZZA



Età applicabile: 3-10 anni



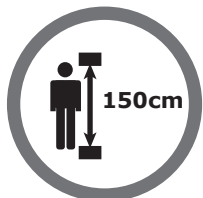
Numero massimo di bambini: 3



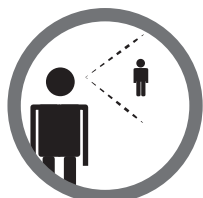
Limite di peso individuale: 45 kg



Limite di peso totale: 135 kg



Altezza massima individuale: 150 cm



È richiesta la supervisione di un adulto



Non portare gli oggetti appuntiti



Non portare le scarpe e gli occhiali



Non mangiare e bere nell'area giochi



Non scivolare prima la testa



Non fare capriole



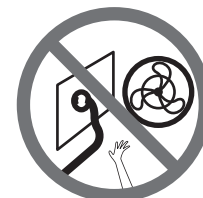
Non correre o scherzare



Non utilizzare nei giorni di pioggia



Non utilizzare in condizioni ventose



Non permettere ai bambini di toccare il ventilatore o il cavo elettrico



Il prodotto deve essere fissato saldamente con picchetti

1. La mancata osservanza delle istruzioni può causare gravi lesioni personali.
2. Il prodotto è pesante, quindi prestare attenzione quando si maneggia il prodotto.
3. Il prodotto deve essere installato e rimosso da un adulto.
4. Non installare, utilizzare o esporre il prodotto in condizioni climatiche esterne avverse, quali, a titolo esemplificativo: pioggia, tuoni e fulmini, grandine, neve, vento forte.
5. Tenere lontano dal fuoco e tenere il tessuto lontano da fiamme e fonti di fuoco.
6. Mantenere pulita l'area intorno al prodotto, rimuovere i detriti ed evitare che scivoli.
7. Il prodotto deve essere completamente gonfiato prima che i bambini entrino nell'area di gioco. In caso contrario, il prodotto sarà instabile e potrebbe esserci il rischio di lesioni gravi.
8. Per evitare inciampi o altri pericoli, il prodotto e tutti i suoi punti di ancoraggio devono essere ispezionati regolarmente prima e durante l'uso e riparati in modo appropriato per garantire che rimangano a terra in sicurezza quando vengono utilizzati all'aperto.
9. Controllare la perdita d'aria prima e durante l'uso. Se il prodotto inizia a perdere, portare via tutti i bambini e controllare se il cavo di alimentazione è scollegato o se c'è un'interruzione di corrente.
10. Il prodotto deve essere controllato regolarmente per potenziali condizioni non sicure, come danni al cavo di alimentazione, alla spina, all'involucro o alle parti. Se viene riscontrato tale danno, il prodotto non deve essere utilizzato fino a quando non è stato adeguatamente riparato.
11. Non tenere il prodotto gonfiabile durante la notte.

12. Per evitare lesioni, è sempre necessaria la supervisione di un adulto e i bambini devono essere istruiti sull'uso corretto di questo prodotto.
13. Si prega di tenere i bambini e gli animali domestici lontani dal ventilatore, non mettere le mani, i piedi, oggetti estranei nel ventilatore, altrimenti potrebbe esserci il rischio di lesioni gravi.
14. I bambini devono togliersi caschi, copricapo, scarpe e occhiali e qualsiasi oggetto appuntito, poiché potrebbero perforare la superficie.
15. Per garantire la sicurezza quando si gioca su questo prodotto, i bambini devono indossare calze, maniche lunghe e pantaloni lunghi. Non sono ammesse attività improprie.
16. Non saltare dallo scivolo. Quando si scivola, punta i piedi verso lo scivolo e scivola in avanti. Scivolare prima con i piedi e non con la testa per evitare il rischio di lesioni gravi o morte.
17. Asciugarlo accuratamente prima dell'uso.
18. Non mangiare nell'area di gioco.
19. Solo tre bambini possono giocare contemporaneamente. Il peso di ogni bambino non deve superare i 45 kg.



W razie problemów skontaktuj się z nami!

Jeśli potrzebujesz pomocy, skontaktuj się z naszym przyjaznym działem obsługi klienta. Wymiana uszkodzonych lub brakujących części zostanie przeprowadzona tak szybko, jak to możliwe!

PL office: Gdańsk



Skontaktuj się z nami !

Nie zwracaj tego produktu.

Skontaktuj się z naszym działem obsługi klienta, aby uzyskać pomoc.



PL: sklep@costway.com

INSTRUKCJA OBSŁUGI

Dmuchany zamek NP10750



Zanim Zacziesz

Przeczytaj uważnie wszystkie instrukcje i zachowaj je na przyszłość.

Uwaga!

Uwaga: Produkt wyłącznie do użytku domowego

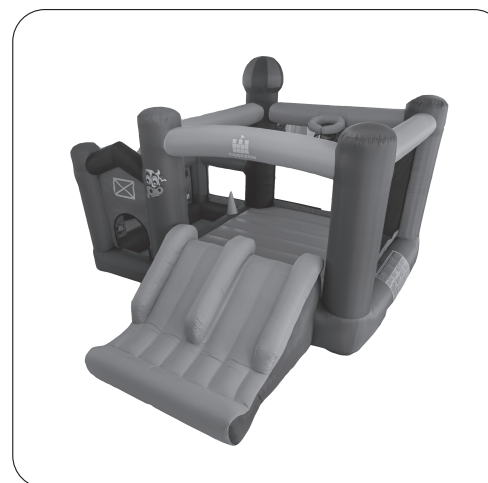
Uwaga: Produkt nie jest odpowiedni dla dzieci poniżej 3 lat

Niebezpieczeństwo: Trzymaj wszystkie małe części i opakowania tego produktu z dala od niemowląt i dzieci - w przeciwnym razie mogą stwarzać ryzyko zadławienia.

Niebezpieczeństwo: Brak mocowania może spowodować ryzyko przewrócenia lub upadku.

Ogólne ostrzeżenia:

- ⚠ Produkt musi być złożony i używany pod nadzorem osoby dorosłej.
- ⚠ Przeczytaj uważnie każdy krok i postępuj we właściwej kolejności.
- ⚠ Usuń opakowanie i upewnij się, że zestaw zawiera wszystkie części i elementy montażowe.
- ⚠ Upewnij się, że wszystkie części są poprawnie połączone, nieprawidłowa instalacja może prowadzić do wypadku.
- ⚠ Zalecamy, aby w miarę możliwości wszystkie elementy były montowane w pobliżu miejsca, w którym będą używane, aby uniknąć niepotrzebnego przenoszenia produktu po złożeniu.
- ⚠ Zapewnij bezpieczną przestrzeń roboczą podczas montażu i upewnij się, że produkt znajduje się na płaskiej i stabilnej powierzchni.
- ⚠ Należy regularnie sprawdzać i konserwować najważniejsze części produktu takie jak mocowania czy zakotwiczenie do podłoża.



Dmuchany zamek
Zalecany wiek: 3-10 lat

⚠ WAŻNE

Przed instalacją należy uważnie przeczytać wszystkie instrukcje i zachować je do wykorzystania w przyszłości. Dla bezpieczeństwa Twojego dziecka prosimy o przestrzeganie wszystkich zasad. Nieprzestrzeganie tych instrukcji może spowodować obrażenia ciała.

⚠ Ostrzeżenia dotyczące bezpieczeństwa

Ten produkt może być pompowany lub opróżniany tylko przez osobę dorosłą. Postępuj zgodnie ze wszystkimi podanymi instrukcjami.



Ostrzeżenia dotyczące bezpieczeństwa: Montaż

1. Instalacja musi być przeprowadzona przez kompetentną osobę dorosłą.
2. Nadaje się tylko do postawienia na względnie miękkim podłożu, nie umieszczaj na betonie, asfalcie, drewnie lub innych twardych powierzchniach. Wykładziny położone na twardych podłożach nie zapobiegają urazom. Upadek na twardą powierzchnię może spowodować obrażenia głowy lub inne poważne obrażenia.
3. Nie może być używany do wynajmu lub do celów komercyjnych. Do użytku prywatnego, na zewnątrz.
4. Produkt jest ciężki, dlatego należy zachować ostrożność podczas jego obsługi.
5. Produktu nie należy ciągnąć po betonowych drogach lub innych nierównych powierzchniach.
6. Produkt należy trzymać z dala od ognia i płomieni.
7. Nie instaluj produktu podczas wietrznej lub deszczowej pogody.
8. Powierzchnia zjeżdżalni nie powinna znajdować się na słońcu, ponieważ może oślepić dzieci z niej korzystające (oraz wywołać zawroty głowy).
9. Powinien być umieszczony na płaskiej powierzchni. Jeśli zostanie umieszczony na pochyłym podłożu, może dojść do przewrócenia.
10. Umieść produkt na równym podłożu w odległości co najmniej 2 m od wszelkich innych obiektów (takich jak ogrodzenia, drzewa, źródła wody, wiszące gałęzie, sznury do bielizny lub przewody). Upewnij się, że obszar wokół produktu jest bezpieczny. Sprawdź, czy na ziemi nie ma ostrych przedmiotów.

11. Pod produktem nie wolno prowadzić przewodów elektrycznych.
12. Trzymaj dmuchawę (pompę powietrza) i przewód zasilający z dala od dzieci i wilgoci. Umieść dmuchawę w miejscu, w którym nie będzie zasysać kurzu ani liści.
13. Uwaga: Podczas użytkowania dmuchawa (pompa powietrza) powinna pozostać włączona. Ponieważ produkt ma dostęp do stałego przepływu powietrza, jego wyciek ze szwu jest normalny a wręcz konieczny, aby zapobiec pęknięciu.

Instrukcje montażowe

1. Rozłóż produkt całkowicie, jak widać na rysunku.



Wymij



Rozłóż

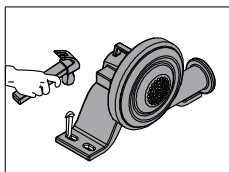
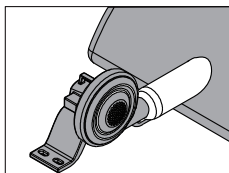


Otwórz

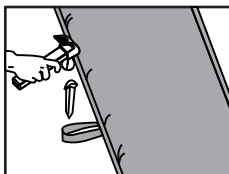


W pełni rozwiń

2. Umieść dmuchawę (pompę powietrza) w miejscu, w którym nie będzie zasysać kurzu ani liści oraz trzymaj dmuchawę (pompę powietrza) i przewód zasilający z dala od dzieci i wilgoci. Uwaga: upewnij się, że zasilanie jest bezpieczne i działa prawidłowo. Uwaga: Podczas użytkowania dmuchawa (pompa powietrza) powinna pozostać wyłączona. Po rozciągnięciu przewodu ustaw dmuchawę na jego końcu. Owiń jeden koniec rury wokół dmuchawy i mocno zwiąż po wydmuchaniu powietrza. Rurka inflacyjna powinna pozostać nieskręcona. W razie potrzeby ponownie wyreguluj położenie dmuchawy. Użyj ziemi wokół, lekko przysypując okolice dmuchawy aby ją przymocować do podłoża.

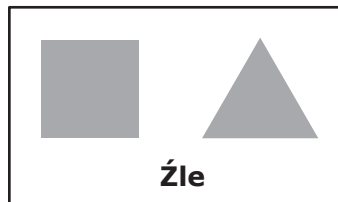


3. Zamocuj produkt prawidłowo i pamiętaj, aby przed użyciem zastosować kołki, celem stabilizacji. Aby zapobiec przewróceniu się zamku, należy mocno wepchnąć kołki w ziemię i regularnie sprawdzać, czy zamek jest stabilny. Kołki powinny znajdować się na poziomie gruntu lub całkowicie zakopane w ziemi, aby zmniejszyć ryzyko potknięcia się. Upewnij się, że produkt jest w pełni napompowany przed wejściem dzieci na zamek. Używanie tego produktu, gdy jest w pełni napompowany lub nadmiernie przecieka, może spowodować niestabilność produktu i poważne obrażenia. Ponieważ produkt ma dostęp do stałego przepływu powietrza, jego wyciek ze szwu jest normalny a wręcz konieczny, aby zapobiec pęknięciu

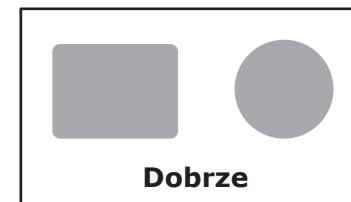


Czyszczenie i pielęgnacja

Produkty używane na zewnątrz podlegają zużyciu i wymagają odpowiedniej konserwacji. Jeśli tkanina okaże się zużyta lub uszkodzona, należy ją niezwłocznie naprawić za pomocą dostarczonych łatek. Przed naprawą całkowicie opróżnij zamek z powietrza i upewnij się, że powierzchnia jest sucha. Przytnij łatkę na wymiar uszkodzenia. Nałóż klej zarówno na łatkę, jak i uszkodzoną powierzchnię. Po wyschnięciu kleju przez 30 sekund, nałóż łatkę na powierzchnię produktu. Pozostaw na co najmniej 4 godziny, przed następnym użyciem. Przechowuj produkt i dmuchawę w suchym miejscu, gdy nie są używane.



Źle



Dobrze

Instrukcje demontażu

1. Upewnij się, że po opuszczeniu produktu przez wszystkie dzieci, dmuchawa (pompa powietrza) została wyłączona. Wyjmij rurkę inflacyjną, odłącz przewód zasilający dmuchawy (pompy powietrza), usuń kołki i przechowuj dmuchawę (pompę powietrza) w suchym miejscu, do wykorzystania w przyszłości. Nie wystawiaj produktu i dmuchawy na deszcz, gdy nie są używane.
2. Po całkowitym spuszczeniu powietrza, złóż produkt do przechowywania.



Ostrzeżenia dotyczące bezpieczeństwa



3-10
lat

Wiek



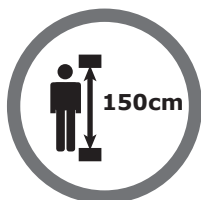
Maksymalnie 3 dzieci
jednocześnie



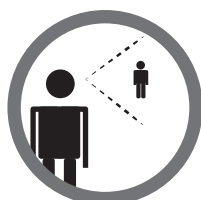
Waga każdego
dziecka nie może
przekraczać 45kg



Maksymalna waga
wszystkich
użytkowników
powinna wynosić
135 kg



Maksymalny wzrost
dziecka wynosi
150 cm



Dzieci przez cały
czas muszą
znajdować się pod
opieką osoby
dorosłej



Używanie ostrych
przedmiotów jest zabronione



Przed wejściem
zdejmij okulary i
buty



Zakaz jedzenia i
picia



Zjeżdżanie głową w
dół ZABRONIONE



ZAKAZ wykonywania
przewrotów



ZAKAZ przepychania
się



Nie używaj w czasie
deszczu



Nie używaj przy
wietrznej pogodzie



Nie pozwalaj
dzieciom dotykać
wentylatora ani
przewodu
zasilającego



Produkt musi być
zabezpieczony
pałami gruntowymi
(kołkami)

1. Nieprzestrzeganie instrukcji może spowodować poważne obrażenia ciała.
2. Produkt jest ciężki, dlatego należy zachować ostrożność podczas jego obsługi.
3. Produkt powinien być instalowany i demontowany przez osobę pełnoletnią.
4. Nie instaluj, nie używaj ani nie wystawiaj produktu na działanie niekorzystnych warunków atmosferycznych, takich jak m.in. deszcz, burze, grad, śnieg, silny wiatr.
5. Trzymaj z dala od ognia i innych źródeł ciepła.
6. Utrzymuj obszar wokół produktu w czystości, usuwaj zanieczyszczenia i zapobiegaj poślizgowi.
7. Zamek musi być w pełni napompowany, zanim dzieci będą mogły wejść do środka. W przeciwnym razie, produkt będzie niestabilny i może wystąpić ryzyko poważnych obrażeń.
8. Aby zapobiec potknięciu się lub innym zagrożeniom, produkt i wszystkie jego punkty mocowania powinny być regularnie sprawdzane przed i w trakcie użytkowania oraz w razie potrzeby ponownie mocowane, celem zapewnienia bezpiecznego utrzymywania się na ziemi podczas użytkowania na zewnątrz.
9. Przed i podczas użytkowania należy na bieżąco sprawdzać ubytek powietrza. Jeśli produkt zacznie nadmiernie przeciekać, upewnij się, że dzieci uprzednio opuściły go i sprawdź, czy przewód zasilający jest odłączony lub czy nastąpiła awaria zasilania.
10. Produkt należy regularnie sprawdzać pod kątem: uszkodzeń przewodu zasilającego, wtyczki, obudowy lub części. W przypadku stwierdzenia takiego uszkodzenia, produktu nie należy używać do czasu jego naprawy.

11. Nie trzymaj produktu nadmuchiwane przez noc.
12. Aby uniknąć obrażeń, przez cały czas konieczny jest nadzór osoby dorosłej, a dzieci powinny być poinstruowane o prawidłowym korzystaniu z tego produktu.
13. Trzymaj dzieci i zwierzęta z dala od dmuchawy, nie wkładaj do niej palców u rąk, nóg, ciał obcych, w przeciwnym razie może wystąpić ryzyko poważnych obrażeń.
14. Dzieci muszą zdjąć kaski, nakrycia głowy, buty i okulary oraz wszelkie ostre przedmioty, ponieważ mogą przebić powierzchnię.
15. Aby zapewnić bezpieczeństwo podczas zabawy na tym produkcie, dzieci muszą nosić skarpetki, długie rękawy i długie spodnie. Wszelkie wymienione w instrukcji zachowania są niedozwolone.
16. Nie skacz ze zjeżdżalni. Przesuwaj się ku przodowi wyłącznie za pomocą nóg i nigdy nie zjeżdżaj głową skierowaną do przodu, aby uniknąć ryzyka poważnych obrażeń lub nawet śmierci.
17. Jeśli produkt ulegnie zamoczeniu, nie pozwalaj dzieciom bawić się na nim. Dokładnie wysusz przed użyciem.
18. Nie jedz w czasie korzystania z zamku.
19. Jednocześnie z zamku może przebywać troje (3) dzieci, a waga każdego z nich nie może przekraczać 45 kg.